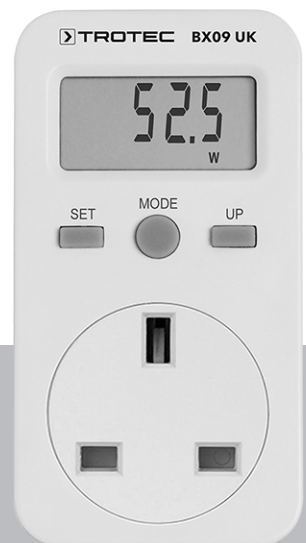
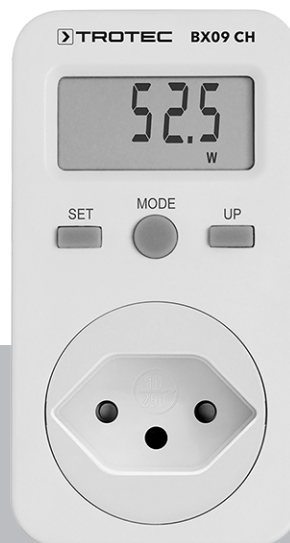


NO

OVERSETTELSE AV DEN
ORIGINALE
DRIFTSVEILEDNINGEN
ENERGIKOSTNADSMÅLER



Innholdsfortegnelse

Merknader angående bruk av denne veiledningen.....	2
Sikkerhet.....	3
Informasjon angående apparatet	4
Transport og lagring.....	5
Betjening	6
Vedlikehold og reparasjon	7
Feil og forstyrrelser	7
Deponering.....	7

Merknader angående bruk av denne veiledningen

Symboler



Advarsel

Signalordet betegner en fare med middels risikograd som kan føre til dødsfall eller alvorlige personskader hvis den ikke unngås.



Advarsel mot elektrisk spenning

Dette symbolet viser til at det er fare for personers liv og helse forbundet med elektrisk spenning.



Forsiktig

Signalordet betegner en fare med lav risikograd som kan føre til lette eller middels personskader hvis den ikke unngås.

Instruks

Signalordet viser til viktig informasjon (f.eks. materielle skader), men ikke farer.



Info

Henvisninger med dette symbolet hjelper deg å utføre oppgavene dine på en rask og sikker måte.



Følg bruksanvisningen

Henvisninger med dette symbolet betyr at du må ta hensyn til veiledningen.

Du kan laste ned den aktuelle versjonen av bruksanvisningen med følgende lenke:

BX09 EU



<https://hub.trotec.com/?id=42345>

BX09 CH



<https://hub.trotec.com/?id=47143>

BX09 FR



<https://hub.trotec.com/?id=47144>

BX09 UK



<https://hub.trotec.com/?id=47145>



Sikkerhet

Les nøye igjennom denne anvisningen før igangsetting/ bruk av apparatet og oppbevar anvisningen i umiddelbar nærhet av stedet der apparatet brukes.



Advarsel

Les alle sikkerhetsinstruksjoner og anvisninger.

Dersom sikkerhetsanvisninger og anvisninger ikke overholdes, kan dette medføre elektrisk støt, brann og/ eller alvorlige skader.

Ta vare på alle sikkerhetsanvisninger og anvisninger for fremtidig bruk.

- Apparatet leveres med et varselskilt. Fest varselskiltet på siden av apparatet før første gangs bruk.

Do not plug in line!
For use in dry rooms only!
Voltage-free only with plug disconnected!
Do not cover during operation!

- Ikke bruk apparatet i eksplosjonsfarlige rom eller områder og still det ikke opp i slike omgivelser.
- Ikke bruk apparatet i aggressiv atmosfære.
- Ikke hold apparatet under vann. Sørg for at det ikke kan trenge noen væsker inn i apparatet.
- Vær oppmerksom på inngangsstørelsene iht. de tekniske spesifikasjonene og sørg for at disse ikke overskrides.
- Beskytt apparatet mot permanent direkte sollys.
- Ikke dekk til apparatet! Ved høyere tilkoblingseffekt blir apparatet varmt. Hvis apparatet dekkes til, kan det medføre overoppheting og eventuelt brann!
- Ikke åpne apparatet.
- Ikke fjern noen sikkerhetsmerker, klistremerker eller etiketter fra apparatet. Hold alle sikkerhetsmerker, klistremerker og etiketter i lesbar stand.
- Ikke koble flere apparater sammen etter hverandre.
- Bruk apparatet kun i tørre rom.
- Vær oppmerksom på at apparatet kun er spenningsfritt når støpselet er trukket ut.
- Ta hensyn til lagrings- og driftsbetingelsene (se Tekniske spesifikasjoner).

Riktig bruk

Apparatet må kun brukes til måling av strømkretser som har en direkte pluggforbindelse med lavspenningsnettet, f.eks. husholdningsapparater, bærbare elektroapparater osv. De tekniske spesifikasjonene må overholdes.

Annen bruk enn riktig bruk, regnes som feil bruk.

Sannsynlig og forutsigbar feil bruk

Apparatet kan ikke benyttes med noen form for skjøteledninger. Apparatet skal ikke benyttes i områder der det er fare for eksplosjon, i våte omgivelser eller ved høy luftfuktighet.

Personalkvalifikasjoner

Personene som bruker dette apparatet, må:

- ha lest og forstått veiledningen, spesielt kapittelet om sikkerhet.

Restfarer



Advarsel mot elektrisk spenning

Elektrisk støt grunnet utilstrekkelig isolering. Kontroller at apparatet fungerer som det skal og ikke har skader før hver bruk.

Ikke benytt apparatet dersom det har synlige skader. Ikke bruk tangen hvis tangen eller hendene dine er fuktige eller våte!

Ikke bruk apparatet når batterirommet eller huset er åpent.



Advarsel

Det er kvelningsfare for barn på grunn av emballasjematerialet! Hold emballasjefolier og deler borte fra barn. Det er livsfare for kvelning.



Advarsel mot elektrisk spenning

Det er fare for kortslutning hvis det trenger væsker inn i apparatet!

Ikke hold apparatet og tilbehøret under vann. Pass på at det ikke trenger vann eller andre væsker inn i apparatet.



Advarsel mot elektrisk spenning

Arbeid på de elektriske komponentene må kun utføres av et autorisert fagfirma!



Advarsel

Apparatet er ikke et leketøy og må oppbevares utilgjengelig for barn.



Advarsel

Det kan utgå farer fra dette apparatet hvis det brukes på feil måte av personer som ikke er opplært i bruken av apparatet. Ta hensyn til personalkvalifikasjonene!



Forsiktig

Hold god nok avstand til varmekildene.

Instruks

For å unngå skader på apparatet må det aldri utsettes for ekstreme temperaturer, ekstrem luftfuktighet eller væte.

Instruks

Ved rengjøring av apparatet må det ikke brukes sterke rengjørings-, skure- eller løsningsmidler.

Informasjon angående apparatet

Beskrivelse av apparatet

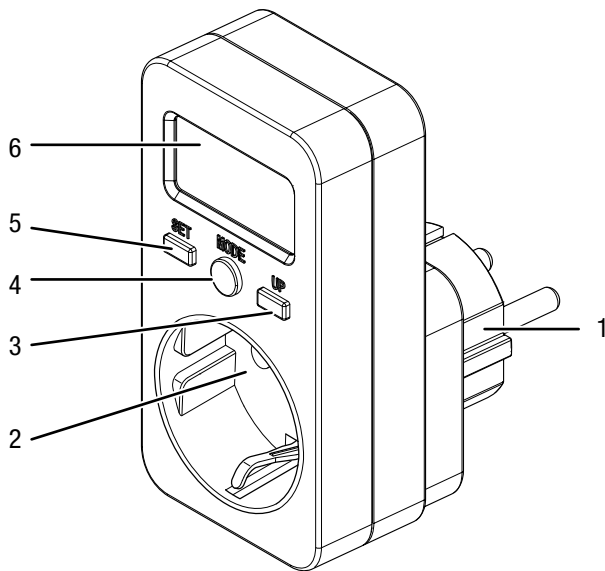
Apparatet BX09 måler strømforbruket til et tilkoblet sluttapparat.

Apparatet viser forbruket i watt, totalt forbruk i kWh, og pris eller kostnad per kWh.

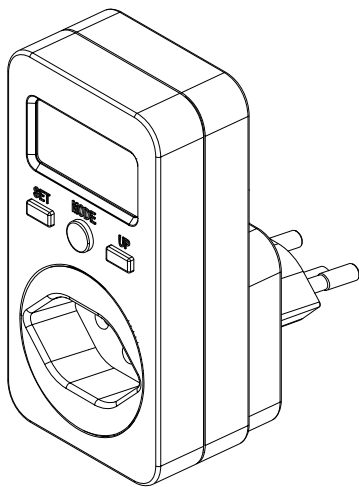
Apparatet BX09 er tilgjengelig i ulike utførelser for tilkobling til nettuttak i EU (BX09 EU), Sveits (BX09 CH), Storbritannia (BX09 UK) og Frankrike (BX09 FR). BX09 EU vises som stedfortreder for bilder i denne anvisningen.

Presentasjon av apparatet

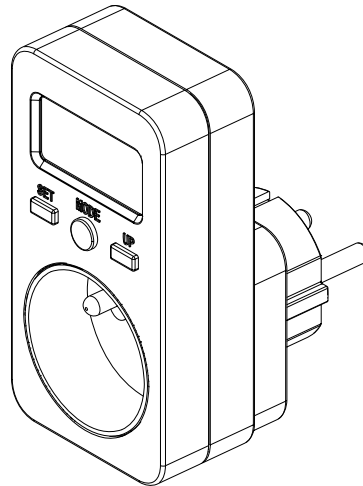
BX09 EU



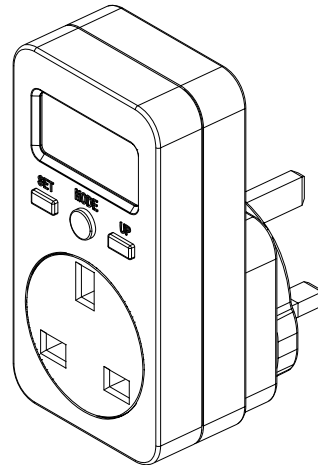
BX09 CH



BX09 FR

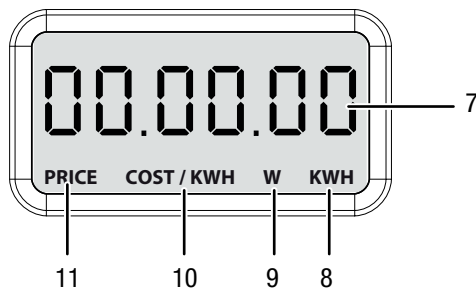


BX09 UK



Nr.	Betegnelsen
1	Tilkobling stikkontakt
2	Tilkobling sluttapparat (stikkontaktadapter)
3	UP-knapp
4	MODE-knapp
5	SET-knapp
6	Display

Display



Nr.	Betegnelsen
7	Måleverdivisjon
8	Visning <i>KWH</i> - viser forbruk i kilowattimer
9	Visning <i>W</i> - viser forbruk i kilowattimer
10	Visning <i>COST/KWH</i> - viser forbruk i kostnad per kilowattime
11	Visning <i>PRICE</i> - viser forbruk i total kostnader

Tekniske spesifikasjoner

Parameter	Verdi
Modell	BX09
Spenningsstilførsel	230 V AC , 50/60 Hz
Last, maks.	EU: 16 A, 3680 W CH: 10 A, 2300 W FR: 16 A, 3680 W UK: 13 A, 2990 W
Oppløsning måleområde	0,1 W 0,01 kWh
Nøyaktighet	±2 % eller ± 2 W (0–100 W); ±2 % (100–3680 W)
Visningsområde	0,00 til 9999,9 kWh 0,00 til 9999 total kostnader
Lagerbetingelser	5 °C til 40 °C, <85 % r.f.
Målekretskategori	Cat II, 2500 V
Kapslingsgrad	IP20
Dimensjoner (lengde x bredde x høyde)	97 x 51 x 75 mm
Vekt (uten emballasje)	100 g

Leveringsomfang

- 1 x energikostnadsmåler BX09
- 1 x hurtigveiledning

Transport og lagring

Instruks

Hvis apparatet lagres eller transporteres feil, kan det bli skadet.

Ta hensyn til informasjonen om transport og lagring av apparatet.

Transport

Transporter apparatet slik at det holder seg tørt og beskyttet, for eksempel i en egnet veske, slik at det beskyttes mot påvirkninger utenfra.

Lagring

Når apparatet ikke er i bruk, må følgende lagerbetingelser overholdes:

- beskyttet mot frost og varme
- på et sted som er beskyttet mot støv og direkte sollys
- ved lagringstemperaturen som tilsvarer de tekniske dataene

Vedlikehold og reparasjon

Rengjøring

Rengjør apparatet med en fuktet myk og lofri klut. Påse at det ikke trenger inn væske i apparatet. Ikke bruk spray, løsningsmiddel, alkoholholdige rengjøringsmidler eller skuremidler, men kun rent vann til å fukte kluten med.

Reparasjon

Ikke foreta endringer på apparatet og ikke monter inn reservedeler. Ta kontakt med produsenten angående reparasjon og kontroll av apparatet.

Feil og forstyrrelser

Apparatet ble kontrollert flere ganger under produksjonen for å teste at det fungerer feilfritt. Hvis det likevel skulle oppstå funksjonsfeil, må du kontrollere apparatet som følger:

Feil	Utbedring
Displayet viser uvanlige tegn eller verdier.	Koble apparatet fra stikkkontakten og vent en liten stund før du tar det i bruk igjen. Kontroller om feilen er borte. Ta kontakt med Trotec kundeservice hvis problemet fortsetter å oppstå.
Apparatet reagerer ikke på knappetrykk.	

Deponering

Kvitt deg med emballasjen på en miljøvennlig måte og følg gjeldende lover og regler.



Symbolet med en søppelbøtte med kryss over indikerer at dette apparatet og eventuelle tilhørende komponenter ikke må kastes sammen med husholdningsavfall etter endt levetid i henhold til direktivet om avfall fra elektrisk og elektronisk utstyr (2012/19/EU) og nasjonal lovgivning.

I nærheten finner du steder der du kan levere inn brukte elektroapparater og elektroniske produkter. Du finner adressene hos din by- eller kommuneadministrasjon. Du finner informasjon om returalternativer i flere EU-land på nettstedet <https://hub.trotec.com/?id=45090>. Ellers kan du ta kontakt med en gjenbruksstasjon som er offisielt godkjent i ditt land.

Elektro- og elektroniske produkter samles inn separat til gjenbruk, delvis gjenbruk eller andre former for resirkulering av brukte apparater. Dette bidrar til å forhindre negative miljøkonsekvenser eller helseskader som kan oppstå ved kassering av eventuelt farlige stoffer i apparatene.

Trotec GmbH

Grebber Str. 7
52525 Heinsberg
Germany

☎ +49 2452 962-0

☎ +49 2452 962-200

✉ online@trotec.com

www.trotec.com